



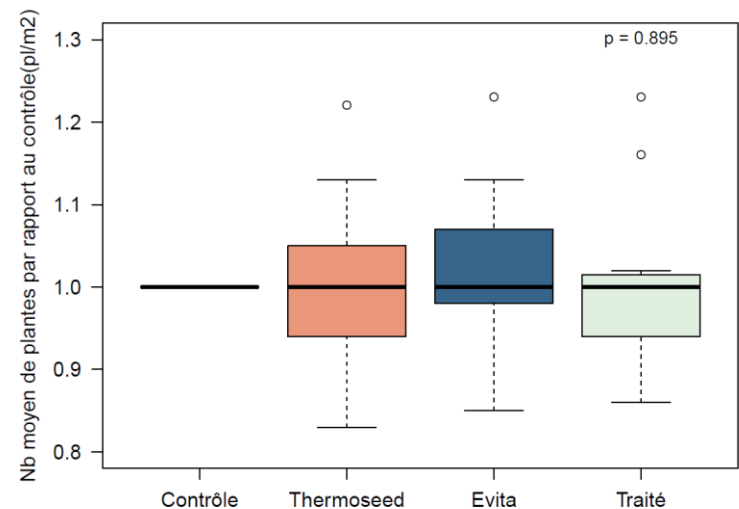
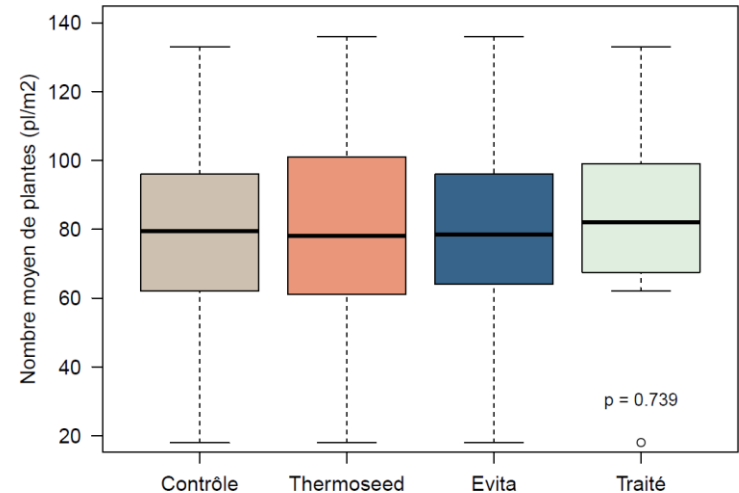
# Résultats 2023

## Pois & Lupin

12.12.2023

# Pois : Levée

- 🌱 Pas de différence de vitesse de levée entre traitements
  - 🌱 Un agriculteur : «Evita a levé moins vite»
- 🌱 Levée lente et parfois irrégulière ou peu de plantes :
  - Hétérogénéité de la parcelle, corbeaux, semis trop superficiel
- 🌱 Nombre de plantes levées :
  - 🌱 Pas de différences entre traitements
  - 🌱 Grande variabilité inter-sites



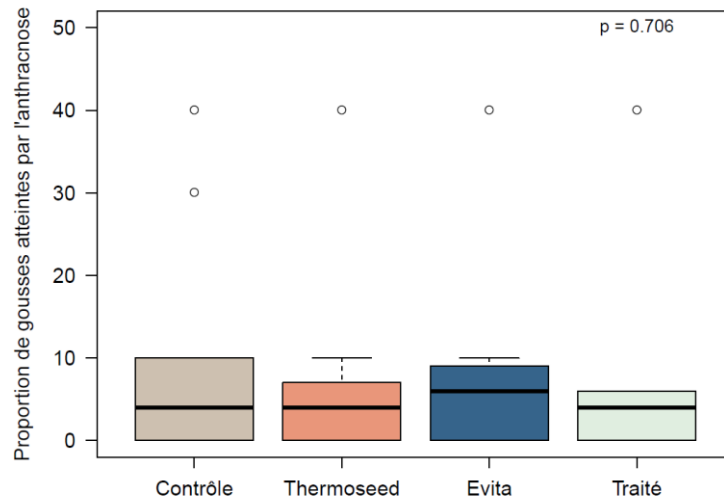
# Pois : Maladies sur feuilles



- 🌱 Très peu de plantes atteintes
  - 🌱 Un peu d'antracnose et de mildiou (0-5% de plantes atteintes, 1 site avec 20%)
  - 🌱 Pas de bactériose ni de pourriture grise
- 🌱 Pas de différences entre traitements

# Pois : maladies sur gousses et grains

- Peu de gousses avec symptômes d'antracnose ou de pourriture grise
- Pas de différences entre traitements
- Même chose pour grains (0 - moins de 1% de grains atteints)
- Beaucoup de trous d'insectes



“Moyen”

“Moyens –  
Moyen Bas”

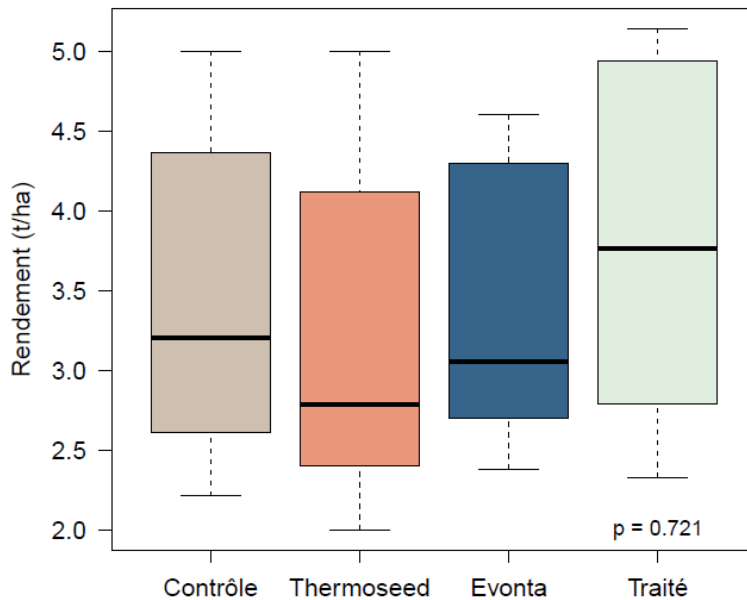
# Pois : rendement

“Pas satisfaisants”

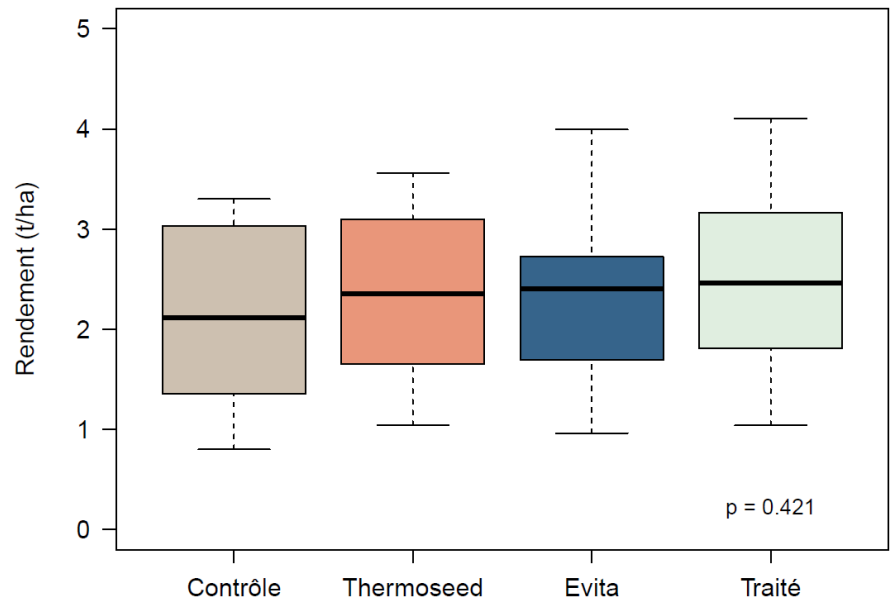
“Corrects”

“Satisfaisants”

2022

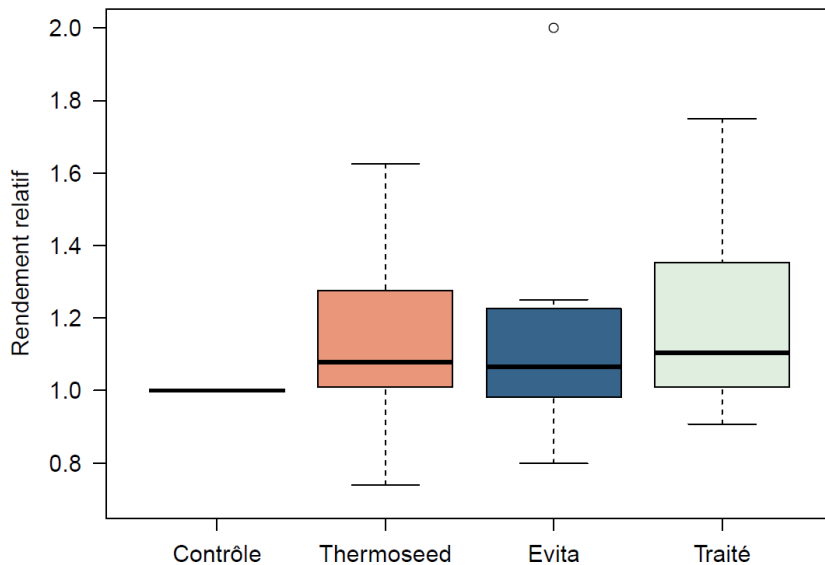


2023



- Rendements plus faibles qu’en 2022, moins de variabilité

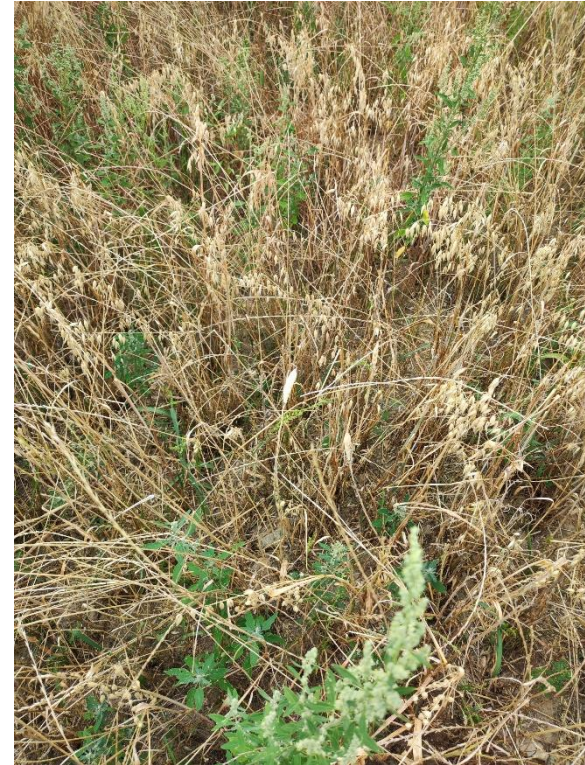
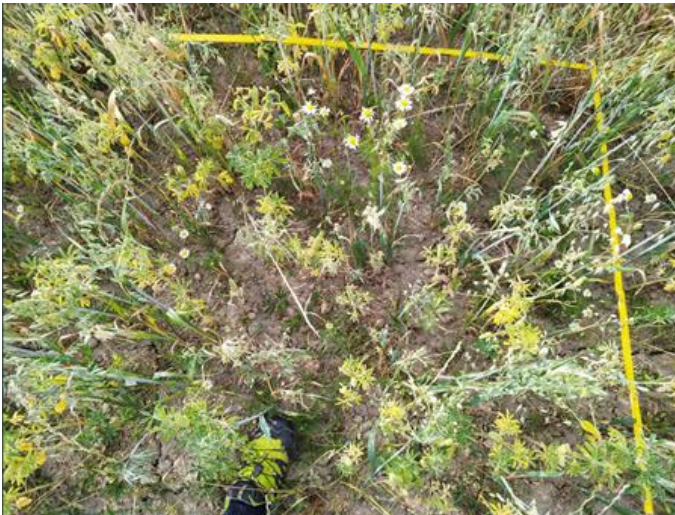
# Pois : rendement relatif



- Grande variabilité
- Tendance à meilleurs rendements dans les traitements (effet parcelle?)

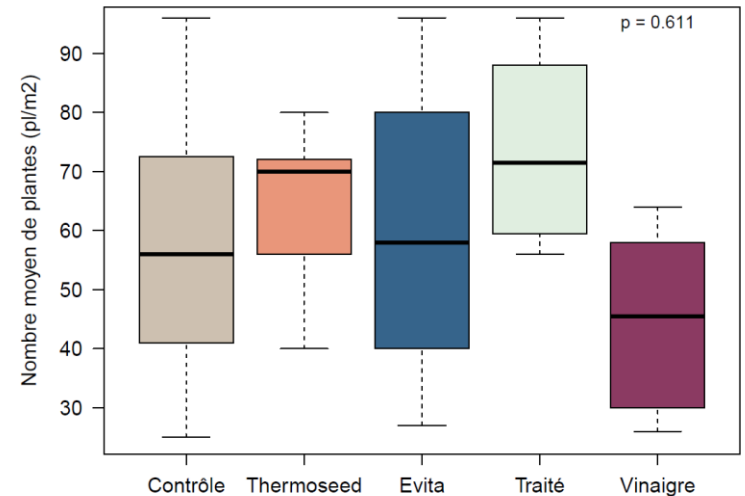
# Lupin

- 12 agriculteurs
  - 8 bios : Thermoseed -> Vinaigre
  - 3 essais arrêtés (teneur en calcaire + sec)
  - Thermoseed n'est que sur 4 sites



# Lupin : levée

- Vitesse de levée :
  - Pas de différence
  - «Evita a levé un peu moins vite» (1 site)
- Très grande variabilité entre les sites
  - Date de semis
  - Mouche des semis
- Pas de différence significative entre les traitements
- Pas de dépréciation de levée par thermoseed
  - 2022 : 25 % de levée en moins
- Moins de plantes pour le traitement au vinaigre (semence a collé, aurait due être séchée au préalable)



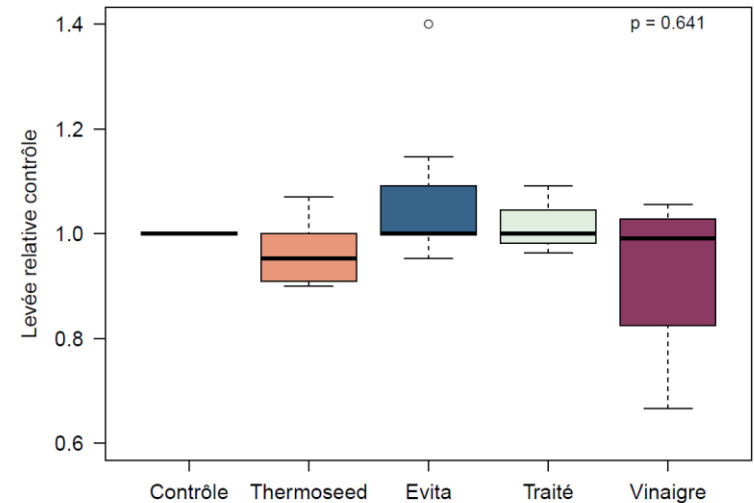


# Mouche des semis



# Lupin : levée

- Vitesse de levée :
  - Pas de différence
  - «Evita a levé un peu moins vite» (1 site)
- Très grande variabilité entre les sites
  - Date de semis
  - Mouche des semis
- Pas de différence significative entre les traitements
- Pas de dépréciation de levée par thermoseed
  - 2022 : 25 % de levée en moins
- Moins de plantes pour le traitement au vinaigre (semence a collé, aurait due être séchée au préalable)





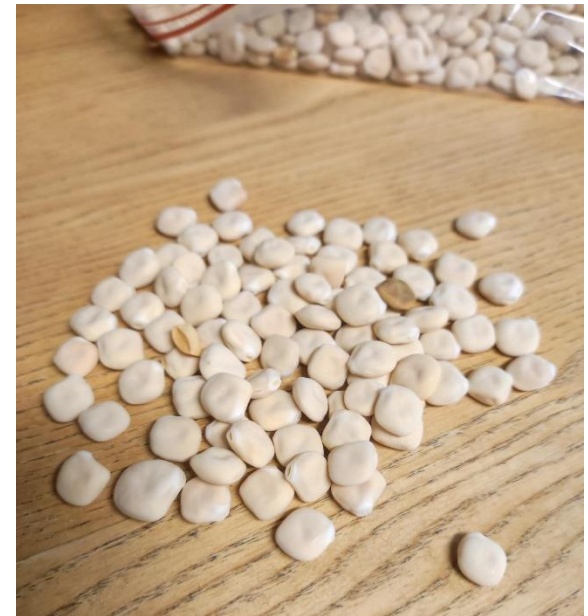
Evita



Vinaigre

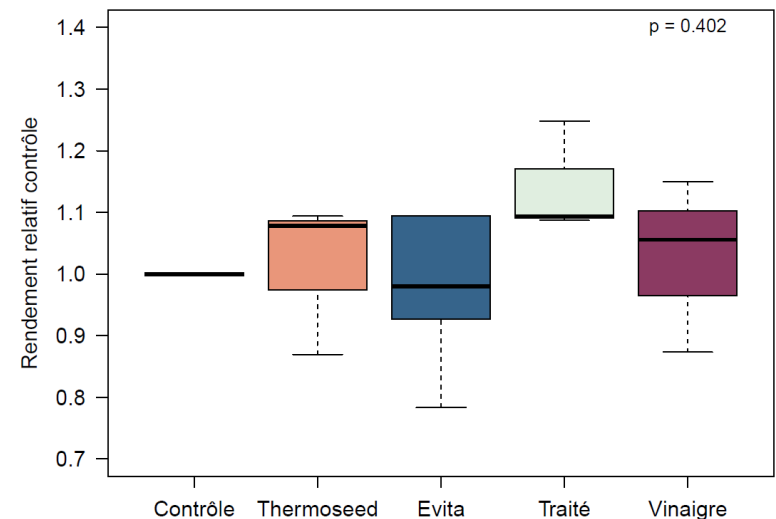
# Lupin : maladies

- Très peu de symptômes sur feuille
  - «Beaucoup moins de tâches sur Thermoseed»
- Pas de différences entre traitements
- Peu de grains atteints (0 – moins de 1%)



# Lupin : rendement

- Grande variabilité entre site : de 1 à plus de 4 t/ha
- Pas d'effet du traitement
  - Un site : moins de plantes dans le traitement vinaigre : compensation avec des plantes plus large mais pas suffisant
  - Evita : "plantes un peu plus courtes"



# Conclusions

- Absence de différences entre traitements liée à une faible pression maladies
- Faibles rendements : pas de différence statistique
- Différence attendue en cas de forte pression

# Journée Grandes Cultures Bio 2024

## Le 26 et 27 juin à Aubonne chez Christian Streit



Céréales - Oléagineux – Protéagineux - Maïs et alternatives  
Betteraves - Pommes de terre – Maraîchage  
Herbages  
Arboriculture - Viticulture  
Qualité du sol – Agriculture bio de conservation  
Biodiversité – Cultures associées – Biodiversité  
Machinisme

**9ème Journée suisse des Grandes Cultures Bio 2024**  
avec viticulture et arboriculture  
26/27 juin 2024 Ferme bio de la famille Streit, Aubonne VD

**Save the Date!**

Céréales  
Oléagineux  
Protéagineux  
Maïs et alternatives  
Betterave sucrière  
Pommes de terre  
Maraîchage  
Herbages  
Arboriculture  
Viticulture  
Qualité du sol  
Agriculture de conservation  
Biodiversité  
Cultures associées  
Agroforesterie  
Machines  
Energies renouvelables

<https://fr.bioackerbautag.ch>

Bio Suisse cherche des fermes qui veulent se reconverter au bio

Organisation

**FIBL** **sativA**

# Rés sem

## Merci pour votre attention

 **Proconseil**

Une filiale de Prométerre



**FiBL**



Schweizerische Eidgenossenschaft  
Confédération suisse  
Confederazione Svizzera  
Confederaziun svizra

Département fédéral de l'économie,  
de la formation et de la recherche DEFR  
**Agroscope**

